

# Zahájení projektu

## KOMPLEXNÍ VZDĚLÁVACÍ PROGRAM PRO PRACOVNÍKY BÁŇSKÉ ZÁCHRANNÉ SLUŽBY

Ostrava, 1. 10. 2010

Ing. David Kurdziel



evropský  
sociální  
fond v ČR



EVROPSKÁ UNIE



OPERAČNÍ PROGRAM  
LIDSKÉ ZDROJE  
A ZAMĚSTNANOST



PODPORUJEME  
VAŠI BUDOUCNOST  
[www.esfcr.cz](http://www.esfcr.cz)

# IDENTIFIKACE PROJEKTU

- Operační program

## LIDSKÉ ZDROJE A ZAMĚSTNANOST

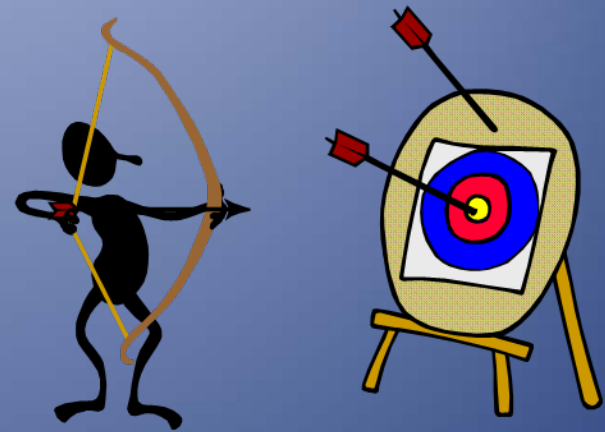
- Prioritní osa: č. 1, Adaptabilita,  
oblast podpory 1.1 Zvýšení adaptability zaměstnanců  
a konkurenceschopnosti podniků, výzva: č. 35 „Školení je šance“
- Název projektu: **KOMPLEXNÍ VZDĚLÁVACÍ PROGRAM  
PRO PRACOVNÍKY BÁŇSKÉ ZÁCHRANNÉ SLUŽBY**
- Zkrácený název: **VZDĚLÁVACÍ PROGRAM HBZS OSTRAVA**
- Registrační číslo: **CZ.1.04/1.1.02/35.00672**



# ZÁKLADNÍ PARAMETRY PROJEKTU

**CO:** VZDĚLÁVACÍ PROGRAM

CÍL  
PROJEKTU



**ZA KOLIK:**

5 830 tis Kč

**KDY:**

do 30. 9. 2012

# PŘÍNOSY PROJEKTU

1. posílení kompetence zaměstnanců
2. posílení lektorských schopností zaměstnanců a interního vzdělávání
3. pro záchranáře – lepší zvládání stresu, lepší spolupráce s osobami v krizových situacích a efektivní komunikace s akutně postiženými v šokových stavech
4. zefektivnění komunikace s dalšími složkami záchr. systému, zvýšení úspěšnosti při záchráně lidských životů a majetku
5. snížení ekologických dopadů záchranných prací
6. zvýšení spolehlivosti a aktuálnosti dat v IS
7. zkvalitnění komunikace sboru v NJ a PJ



# 1. MODUL – LEKTORSTVÍ A VÝUKA

Školení základů andragogiky firemním lektorům, trénink lektorských dovedností.

Cílem je zajištění co nejkvalitnější interní výuky pro vzdělávání zaměstnanců v dalších klíčových aktivitách.

- **L1e DOVEDNOSTI PRO INTERNÍ VÝUKU**

(metodika lektorské práce, rétorika, řešení modelových situací, stavba a techniky projevu, prezentace, neverbální komunikace atd.)



# 2. MODUL – PSYCHOLOGIE V MEDICÍNĚ A ZÁCHRANÁŘSTVÍ

Zvládání stresových situací při zásazích, spolupráce s osobami v krizových situacích a efektivní komunikace s akutně postiženými v šokových stavech.

- **P1e EMOČNÍ INTELIGENCE V MEDICÍNĚ**
- **P2e KONFLIKTNÍ KOMUNIKACE V ZÁCHRANÁŘSTVÍ**
- **P3e STRESOVÁ KOMUNIKACE**, komunikace s akutně postiženými v šokových stavech
- **P4e ASERTIVNÍ OBRANA**
- **P5e PRÁCE SE STRESEM**
- **P6e PREVENCE SYNDROMU VYHOŘENÍ**



# 3. MODUL – ZÁCHRANÁŘSTVÍ (EXTERNÍ ŠKOLENÍ)

- **Z1e POSKYTOVÁNÍ PRVNÍ POMOCI** - zdravotnické postupy
- **Z3e PRÁCE S TECHNICKÝMI PROSTŘEDKY**
- **Z5e ORGANIZACE PRVNÍ POMOCI**
- **Z6e VÝCVIK PODLE ZŘ ZS MSK** - zásahy při hornické činnosti včetně čerpání vody a čerpání z velkých hloubek
- **Z7e VÝCVIK PODLE ZŘ ZS MSK** při zásazích ve výškách a nad volnou hloubkou
- **Z8e VÝCVIK PODLE ZŘ ZS MSK** při záchraně osob při zřícení budov
- **Z9e VÝCVIK PODLE ZŘ ZS OK** při práci pod vodní hladinou
- **Z10e VÝCVIK PODLE ZŘ ZS ÚK** při práci s nebezpečnými látkami, dekontaminaci, detekci plynů a nebezpečných látek
- **Z11e ŠKOLENÍ PO A ŠKOLENÍ Z POŽÁRNÍCH PŘEDPISŮ**
- **Z13e ŠKOLENÍ ŘIDIČŮ DOPRAVY NEMOCNÝCH A RANĚNÝCH - 1. STUPEŇ**
- **Z14e ŠKOLENÍ ŘIDIČŮ VOZIDLA ZZS - 2. STUPEŇ**



# 3. MODUL – ZÁCHRANÁŘSTVÍ (INTERNÍ ŠKOLENÍ)

- **Z2i** POSKYTOVÁNÍ 1. POMOCI - zdravotnické postupy
- **Z4i** PRÁCE S TECHNICKÝMI PROSTŘEDKY
- **Z12i** ŠKOLENÍ POŽÁRNÍ OCHRANY  
A ŠKOLENÍ Z POŽÁRNÍCH PŘEDPISŮ



Interní lektor také vytváří pomůcku pro výuku tzv. **SLOVNÍK POJMŮ A STANDARDŮ**, jak jim rozumí zásahové řády složek záchranného systému, pro rychlé porozumění mezi zásahovými četami.

# 4. MODUL – EKOLOGIE

- E1e LIKVIDACE EKOLOGICKÝCH HAVÁRIÍ
- E2e NAKLÁDÁNÍ A MANIPULACE S OSTATNÍMI ODPADY ZE SPALOVÁNÍ UHLÍ
- E3i NAKLÁDÁNÍ A MANIPULACE S OSTATNÍMI ODPADY ZE SPALOVÁNÍ UHLÍ



# 5. MODUL

## INFORMAČNÍ TECHNOLOGIE

- **IT1i** POČÍTAČOVÉ DOVEDNOSTI  
ovládání programů  
**DISSOLVER, NÁSLEDKY a VODNÍ ZÁTKY**
- **IT2e** POČÍTAČOVÉ DOVEDNOSTI  
práce v prostředí **LOTUS NOTES**
- **IT3i** - POČÍTAČOVÉ DOVEDNOSTI  
práce v prostředí **LOTUS NOTES**



# 6. MODUL

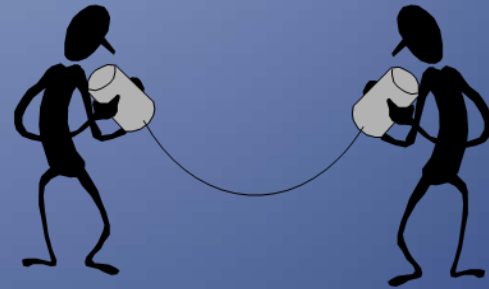
## JAZYKOVÉ VZDĚLÁVÁNÍ

- **J1e** POLSKÝ JAZYK

se zaměřením na odbornou terminologii záchranařství a hornictví, pro zajištění běžné komunikace při zásazích

- **J2i** NĚMECKÝ JAZYK

se zaměřením  
na odbornou terminologii  
záchranařství a hornictví,  
pro tlumočení a překladatelskou činnost  
ve vazbě na používání německé záchranné techniky



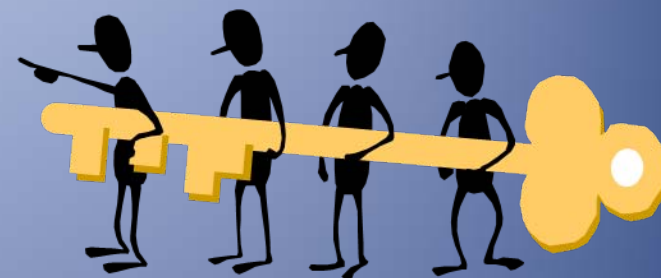
# HARMONOGRAM PROJEKTU

předběžný název školení MODUL ZÁCHRANÁŘSTVÍ	interní/ externí (I/E)	2010			2011												2012									
		10	11	12	1	2	3	4	5	6	7	8	9	10	11	12	1	2	3	4	5	6	7	8	9	
Z1e - poskytování první pomoci - zdravotnické postupy	E				2x1 d																					
Z2i - poskytování první pomoci - zdravotnické postupy	I					2x1 d																				
Z3e - práce s technickými prostředky	E						3x1 d																			
Z4i - práce s technickými prostředky	I							2x1 d																		
Z5e - organizace první pomoci	E								2x1 d																	
Z6e - výcvik podle zásahového řádu HZS MSK – komunikace se záchranáři z územ. odboru Karviná - hornická činnost	E						3x1 den			3x1 den				3x1 den		3x1 den			3x1 den				3x1 den			3x1 den
Z7e - výcvik podle zásahového řádu HZS MSK – komunikace HS Ostrava-Zábřeh - zásahy ve výškách a nad volnou hloubkou, součástí slovník pojmů	E					3x1 den																3x1 den				
Z8e - výcvik podle zásahového řádu HZS MSK - komunikace s HS Ostrava-Zábřeh - záchrana osob při zřícení budov	E												3x1 den			3x1 den										
Z9e - výcvik podle zásahového řádu HZS Olomouckého kraje- práce pod hladinou	E									1x1 den									1x1 den							
Z10e - výcvik podle zásahového řádu HZS Ústeckého kraje - komunikace při práci s nebezpečnými látkami, pro dekontaminaci, pro detekci plynů a nebezpečných látek,	E							1x1 den							1x1 den							1x1 den				
Z11e - školení požární ochrany a školení z požárních předpisů - zaměření na specifické předpisy spojené s řízením záchr.prací, požárního zatížení objektů atd.	E								1x1 den		1x1 den															
Z12i - školení požární ochrany a školení z požárních předpisů - zaměření na specifické předpisy spojené s řízením záchr.prací, požárního zatížení objektů atd.	I											1x1 den	1x1 den													
Z13e - školení řidičů dopravy nemocných a raněných (DNR) - 1. stupeň školení (včetně poskytování pomocných zdravotnických služeb pod dozorem lékaře - 1. stupeň)	E																									
Z14e - školení řidičů vozidla zdravotnické záchranné služby - 2. stupeň školení (včetně poskytování pomocných zdravotnických služeb pod dozorem lékaře - 2. stupeň)	E																									

# HARMONOGRAM PROJEKTU

2010					2011												2012									
předběžný název školení	interní/ externí (I/E)	10	11	12	1	2	3	4	5	6	7	8	9	10	11	12	1	2	3	4	5	6	7	8	9	
MODUL LEKTORSTVÍ A VÝUKY: L1e - dovednosti pro interní výuku	E	1x2 dny																								
MODUL PSYCHOLOGIE: P1e - emoční inteligence v medicíně	E		2x2 dny																							
MODUL PSYCHOLOGIE: P2e - konfliktní komunikace v záchranařství	E																									
MODUL PSYCHOLOGIE: P3e - stresová komunikace, komunikace s akutně postiženými v šokových stavech	E																									
MODUL PSYCHOLOGIE: P4e - asertivní obrana	E																									
MODUL PSYCHOLOGIE: P5e - práce se stresem	E		2x2 dny																							
MODUL PSYCHOLOGIE: P6e - syndrom vyhoření, prevence	E			2x2 dny																						
MODUL EKOLOGIE: E1e - likvidace ekologických havárií	E									2x1 den				2x1 den			2x1 den						2x1 den			
MODUL EKOLOGIE: E2e - nakládání a manipulace s ostatními odpady ze spalování uhlí	E											2x1 den			2x1 den					2x1 den					2x1 den	
MODUL EKOLOGIE: E3i - nakládání a manipulace s ostatními odpady ze spalování uhlí	I									1x1 den	1x1 den		1x1 den		1x1 den		1x1 den	1x1 den		1x1 den			1x1 den	1x1 den		
MODUL INFORMAČNÍCH TECHNOLOGIÍ IT1i - poč. dovednosti – DISSOLVER, NÁSLEDKY a VODNÍ ZÁTKY	I									1x1 den	1x1 den												1x1 den	1x1 den		
MODUL INFORMAČNÍCH TECHNOLOGIÍ IT2e - počítačové dovednosti –práce v prostředí Lotus Notes	E			1x2 dny																		1x2 dny				
MODUL INFORMAČNÍCH TECHNOLOGIÍ IT3i – poč. dovednosti –práce v prostředí Lotus Notes	I								1x1 den								1x1 den									
MODUL JAZYKOVÝ J1e - polský jazyk J2i - německý jazyk	E																									

# REALIZAČNÍ TÝM



## ODBORNÉ POZICE

- Interní lektor MODUL ZÁCHRANÁŘSTVÍ
- Interní lektor MODUL EKOLOGIE
- Interní lektor MODUL INFORMAČNÍCH TECHNOLOGIÍ
- Interní lektor MODUL JAZYKOVÝ

## MANAŽERSKÉ A ADMINISTRATIVNÍ POZICE

- Manažer projektu
- Finanční manažer a administrátor projektu
- Koordinátor realizace a školení

# STRUKTURA ROZPOČTU

Kód	Název nákladu	Celkové náklady	% z celkových přímých nákladů
01	Osobní náklady	531 120 Kč	10,5%
03	Zařízení	75 400 Kč	1,5%
04	Nákup služeb	2 357 820 Kč	46,5%
06	Přímá podpora	1 792 783 Kč	35,4%
07	Křížové financování	312 000 Kč	6,2%
	<b>PŘÍMÉ ZPŮSOBILÉ VÝDAJE</b>	<b>5 069 123 Kč</b>	<b>100,0%</b>
	Nepřímé náklady	761 140 Kč	15,0%

# MONITOROVACÍ INDIKÁTORY

- *07.41.00*  
**POČET PODPOŘENÝCH OSOB (52)**
- *07.41.10*  
**POČET KLIENTŮ SLUŽEB, KTEŘÍ OBDRŽELI PODPORU (52)**
- *07.45.00*  
**POČET PODPOŘENÝCH ORGANIZACÍ (1)**
- *07.46.10*  
**POČET ÚSPĚŠNĚ PODPOŘENÝCH OSOB (620)**
- *07.46.13*  
**POČET ÚSPĚŠNÝCH ABSOLVENTŮ KURZŮ (614)**
- *07.57.00*  
**POČET NOVÝCH/INOVOVANÝCH PRODUKTŮ (7)**



# POVINNÁ PUBLICITA PROJEKTU

## POVINNÉ MINIMUM PUBLICITY OP LZZ

- logo ESF, text „Evropský sociální fond“, logo EU a text „Evropská unie“, logo OP LZZ, prohlášení „Podporujeme vaši budoucnost“, odkaz na oficiální web ESF [www.esfcr.cz](http://www.esfcr.cz)

Publicita je hrazena z nepřímých nákladů.

## POVINNĚ V TOMTO PROJEKTU

- loga na seminářích
- označení nakoupeného majetku
- informace na poradách
- označení souvisejících písemností , včetně smluvní dokumentace)
- informace na webových stránkách (s průběžnými aktualizacemi, min. 3x)
- nástěnka v budově firmy (s průběžnými aktualizacemi)
- informací o projektu v časopise Záchranář (bude-li to možné)



# VÝBĚR DODAVATELŮ

## PŘEDPOKLÁDANÁ HODNOTA ZAKÁZEK:

- do 200 000 Kč bez DPH
- od 200 000 Kč do 800 000 Kč bez DPH
- od 800 000 Kč do 2 000 000 Kč bez DPH
- od 2 000 000 Kč bez DPH

## PRAVIDLA

1. nezbytnost
2. hospodárnost, efektivnost a účelnost
3. transparentnost, rovné zacházení a nediskriminace
4. proporcionalita
5. akceptace dokladů z jiných členských států
6. zákaz střetu zájmů
7. uchovávání dokladů



# ZDROJE INFORMACÍ

## DESATERO OP LZZ, zvláště:

- D2 Příručka pro příjemce
- D4 Manuál pro publicitu
- D5 Metodika způsobilých výdajů OP LZZ
- D8 Metodika monitorovacích indikátorů
- D9 Metodický pokyn pro zadávání zakázek

Dokumenty jsou ke stažení na <http://www.esfcr.cz/dokumenty>,  
(aktualizace nepravidelně).

**ŽÁDOST O DOTACI (VČETNĚ PŘÍLOH)**

**ROZHODNUTÍ O POSKYTNUTÍ DOTACE**



# Děkuji za pozornost.

## Kontakt:

Ing. David Kurdziel

tel. +420 774 613 639

e-mail: [david@kurdziel.cz](mailto:david@kurdziel.cz)

<http://www.kurdziel.cz>